

F.P.JOURNE

Invenit et Fecit

オーナーズマニュアル Centigraphe Sport
独自の設計から生まれた他に類を見ないメカニズム

この時計のオーナーとなることで、
あなたはICMへの援助活動を行なっています。



8人に1人が脳と脊髄の障害に
苦しんでいます。

それは現在、我々一人ひとりが直面
している切実な問題です。

脳と脊髄の障害

神経系は脳とその伸長分野である脊髄によって構成されます。病気や事故によりその機能が妨げられると、肉体的、知的そして精神的障害を引き起こすような重大な結果を招きます。犠牲となった人々のみならず家族の生活や職場の同僚たちの生活にまで影響を与えることから、この問題は全ての人々を巻き込まざるを得ないのです。

世界5大疾患の患者数

アルツハイマー型認知症: 2400万人

神経衰弱: 1200万人

てんかん: 5000万人

パーキンソン病: 650万人

多発性硬化症: 250万人





François-Paul Journe, Jean Todt, Gérard Saillant

創立以来、ICMはスポーツ、文化、ビジネス分野の著名人、および個人からの支持と恩恵を受けて活動してきました。ICMの創立会員である彼らは、病気に苦しむ多くの人々を支援するためにこの計画に賛同し、協力することを選びました。

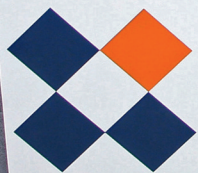
サンティグラフは脳と脊髄の障害に関する研究のためにパリのICM研究所を支援します。

あなたも、このプロジェクトへの参加を約束した多くの有名人と同様、ICMが脳と脊髄の障害と戦うための研究を支援することができます。

ICMの創立会員

Jean Todt Chairman of the FIA (Fédération Internationale de l'Automobile) / **Gérard Saillant** Professor of orthopaedic and trauma surgery, the ICM Foundation Chairman / **Michael Schumacher** Formula 1 Champion / **Yves Agid** Professor of neurology and neuroscience / **Luc Besson** Film director / **Louis Camilleri** Chairman of Altria / **Jean Glavany** Former Minister, The ICM Foundation Executive Manager / **Maurice Lévy** Chairman of the Publicis Group Board / **Olivier Lyon-Caen** Professor of neurology / **Jean-Pierre Martel** Lawyer / **Max Mosley** Former Chairman of the FIA / **Lindsay Owen Jones** President of l'Oréal / **Serge Weinberg** Chairman of the Accor Board, the ICM Foundation Treasurer / **Michelle Yeoh** Actress, God Mother of ICM / **Jean Reno** Actor, God Father of ICM.

詳細はオンライン www.icm-institute.org をご確認ください。



icm

Institut du Cerveau
et de la Moelle épinière

2008年6月18日 パリに建設されるICMビルの起工式に立ち会う
フランソワ・ポール・ジュルヌと創立会員



ICMがあるPitié-Salpêtrière病院はパリ13区にあります。

はじめに

サンティグラフ・スポーツ

ケース、ブレスレットにチタニウム、ムーブメントにアルミニウムを使用した腕時計

時計の精度と革新的なメカニズムの追求に日夜努力を重ねるF.P.ジュルヌが、他に類を見ない独自のタイムピースを新たに開発しました。ハイレベルのスポーツを実践する人々のために特別に考案された、驚異的に軽い新機軸の腕時計です。

ハイレベルのスポーツを実践する人々のために特別に考案された、驚異的に軽い新機軸の腕時計です。

このコレクションは、F.P.ジュルヌの時計の熱烈なファンである有数のコレクターが最近マラソンとトライアスロンを始め、その際に使用できるような真正正銘の機械式ムーブメントを搭載した軽い腕時計を所望したことからヒントを得て開発されました。1/100秒まで計測可能なサンティグラフ・スヴランこそ、まさしく1秒を争うスポーツ競技には理想的であると考えたのです。

このコレクターの野心には限界などありません。何事であれ、掲げた目標の達成に向けて常に断固とした態度で臨みます。新たに始めたマラソンとトライアスロンでも、優れた成績を取めるためにライフスタイルまで完全に变えてしまう程の人なのです。美食家から一転して食事療法の専門家となり、健康を損なうことなく、あっという間に驚くべき減量に成功しました。

F.P.ジュルヌは、情熱のためには全てを犠牲にしてゼロから極限スポーツに挑戦したこの並はずれた実業家に、同じく裸一貫から身を起こした自身の姿を重ね合わせ、その不屈の精神と肉体に敬意を表したいと思いました。

1/100 秒まで計測可能な常識を超えたクロノグラフ

F.P.ジュルヌは自身の類まれなキャリバーのために、非常に軽くて耐久性があり、しかも高級時計にふさわしい特性を備えた素材を求めて長い間研究を続けてきました。サンティグラフ・スポーツには、F.P.ジュルヌが初めて手掛けたアルミニウム製ムーブメントが搭載されています。ムーブメント全体の重さは僅か12gしかありません。

18Kローズゴールド(F.P.ジュルヌの全てのムーブメントに使用されている)からアルミニウムへの移行は技術的に困難を極めました。更に、見た目の美しさにもこだわり、色合いの完璧なコントラストを実現するための徹底した研究が行われました。

緩衝ラバーをブレスレットの一つひとつのコマの先端とケースの側面に斬新な技法で装着することによって時計を衝撃から効果的に保護します。チタニウム製のリューズとブランドのロゴを刻印したチタニウム製デプロワイアント式バックルには、ラバーの表面加工が施されています。その他、バックルに内蔵された特殊なシステムにより、半コマ分の長さ(約4ミリ)を調節することができます。

F.P.ジュルヌがパリに本拠を置くICM(脳と脊髄の障害に関する研究機関)を支援することになったのは、サンティグラフ・スヴランのゴッドファーザーであるジャン・トッド氏の薦めによるものです。サンティグラフ・スポーツを購入することは、アルツハイマー型認知症、パーキンソン病、多発性硬化症についての研究を支援することになります。

F.P.ジュルヌは、サンティグラフ・スポーツの販売収益の30%をICMに寄付します。なお、これには期限を設けません。(www.icm-institute.org)



JOURNE

Cal. 1506

サンティグラフ・スポーツ
特許を得たクロノグラフ機構

クロノグラフ機能は、リュウズの上下にある従来型のプッシュボタンの代わりに、2時位置のケース側面に組み込まれたシーソー型ボタンによってスタート、ストップ、リセットが行われます。この人間工学的な解決策には特許が取得されました。

2つめの特許を取得したのは、クロノグラフを通常の時刻表示機能から独立して作動させるための巧妙なメカニズムです。これにより、クロノグラフの作動時もバランスホイールの振り角は何ら影響を受けません。

1/100秒を表示する針と20秒積算計の針はそれぞれの独立した2つの輪列により稼働されています。これらの2つの輪列は、香箱真から2方向に分岐され稼働します(特許取得)。更にもう一つ別の輪列も香箱軸によって稼働され、10分積算計を作動させます。

20秒積算計の針と10分積算計の針は、ハンマーがスネイルカムを叩くことによってゼロにリセットされます。1/100秒を表示する針は、稼働軸上の突起がレバー当たるとクロノグラフの輪列がブロックされる仕組みによってゼロ位置で止まります。

1秒積算計の驚くべき特徴は、どの位置でも秒速計の作動をストップさせることが可能であるということにあります。1/100秒の目盛りの間でさえ、針を止めてわずかな値を読み取ることができます。これは、1秒積算針を稼働する軸上のピニオンと、時計用輪列の第2ガンギ車を垂直に切り離すことによって可能となりました。この際、水平方向の移動を、垂直方向の運動に置き換える機構がブレーキとして働きます。

1秒積算針は、時刻用輪列の脱進機構により调速され、1秒でダイヤル上を一周します。時刻用ガンギ車の上に載せられた特殊な歯車(第2ガンギ車)が、1秒積算針を稼働する軸上のピニオンとかみ合います。つまり、1秒積算針は香箱の外周から出力される時刻用輪列と、香箱軸から出力されるクロノグラフ輪列の両方によりコントロールされるのです。

香箱に組み込まれている動力保持機構により、輪列への動力の伝達やクロノグラフを作動させるための動力を途絶えさせることなく、メインスプリングの巻き上げを行うことができます。パワーリザーブはクロノグラフを作動させない状態で少なくとも100時間、作動時で24時間です。

リユーズ

ゼンマイの巻き上げ：

ポジション1までリユーズを引き出し、抵抗を感じるまで前方に巻き上げると、時刻表示及びクロノグラフを作動させるためのゼンマイが完全に巻き上げられます。

時刻合わせ：

ポジション2までリユーズを引き出して回転させ、針を進めながら時刻合わせを行ってください。

※注

時計が作動するように、巻き上げ/時刻合わせを行った後、必ずリユーズはポジション0に戻してください。

ロッカーアーム

3 クロノグラフのストップとスタート：

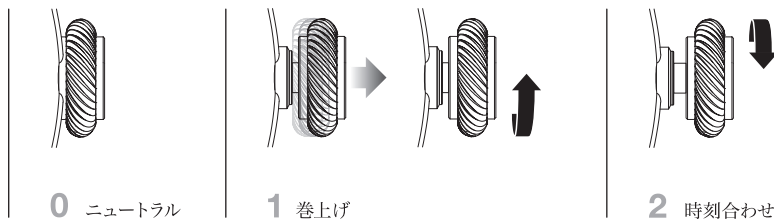
ロッカーアームの上側を1度押すことで、3つのクロノグラフ針をスタートさせることができます。
同じ場所をもう一度押すことで、クロノグラフはストップします。
スプリット針ではないので、クロノグラフ針を停止した状態でも問題ありません。

4 ゼロリセット：

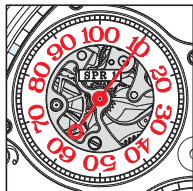
クロノグラフ機能がストップした状態で、3つのクロノグラフ針をゼロリセットするために、ロッカーアームの下側を再度押してください。
クロノグラフが作動中は、ゼロリセットさせることはできません。

重要な注意事項：

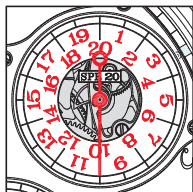
サンティグラフは最大10分までの事象を計測することを目的としています。
従ってそれ以上の計測（クロノグラフ機能を作動させ続けた場合）の精度は保証できません。



赤文字
の数字は積算表示を
示しています



1kmにかかった時間1/10秒
= 36'000 km/h



1kmにかかった時間10秒
= 360 km/h



1kmにかかった時間1分
= 60 km/h



サファイアガラス製のサブダイヤルはチタニウムのネジでアルミニウムダイヤルに固定。*スモールセコンド

- チタニウム
- 緩衝ラバー
- スーパーミノバ
- サファイア



ケース
7個のラバー製パーツ

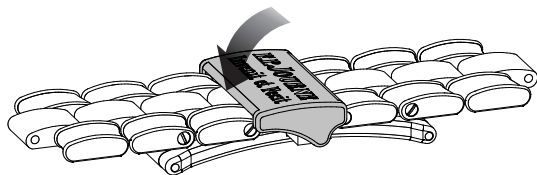
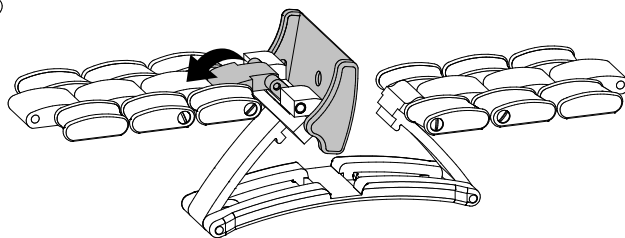
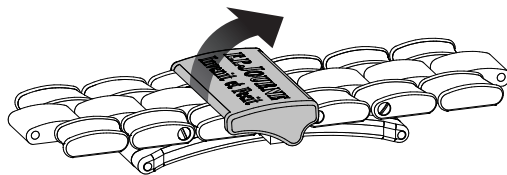
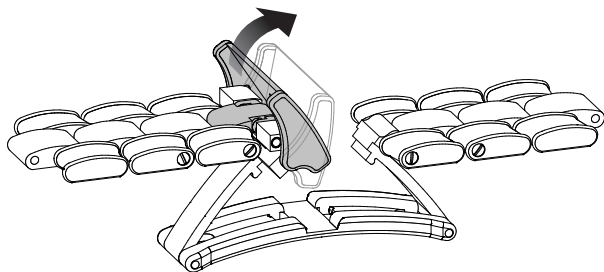
文字盤
スーパーミノバを塗布した13個のパーツ



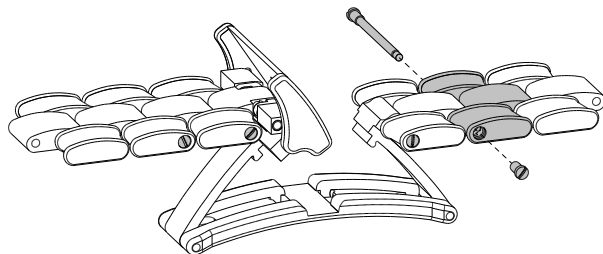
プレスレットとロッキングキャップ
65個のラバー製パーツ

調整可能なプレスレット

コマ半分の長さを即時に調節可能です

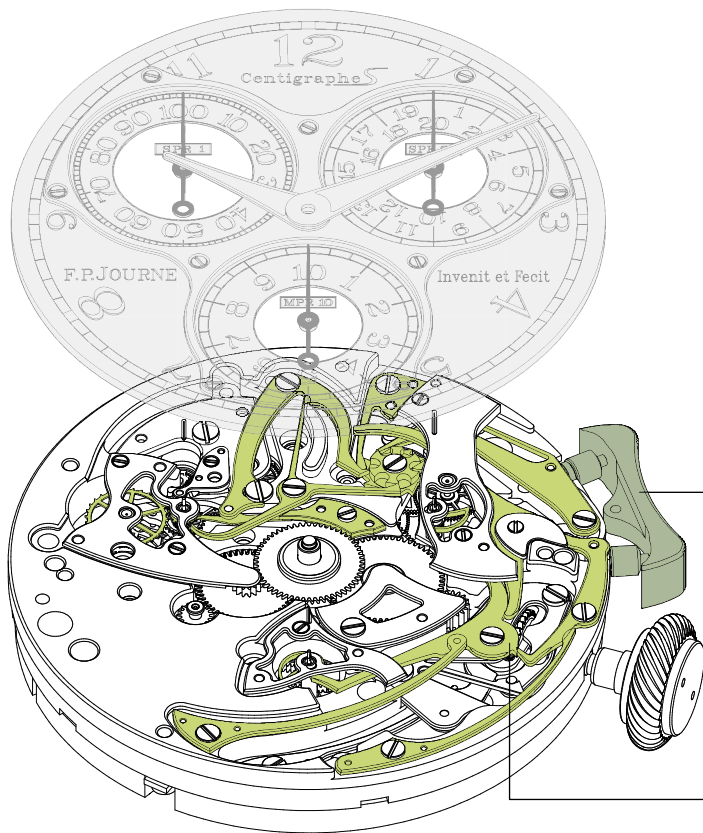


1-2コマ短縮できます



Mechanism of Centigraphe Sport

Patented system EP



Patent - Switch
EP 1818734 A1

Patent - Chronograph
EP 07405107

仕様

ムーブメント	キャリバー1506 手巻き：全巻きにはリュースを18回転 アルミ合金製ムーブメント
ムーブメントのサイズ	ムーブメント直径： 34.40 mm ケーシングした状態での直径： 34.00 mm 全高： 5.60 mm 巻真までの高さ： 2.69 mm 針部分の高さ： 1.45 mm 巻真のネジ部分の直径： S1.20 mm
バランスホイール	4つのイナーシャウエイト フリースプリング バランスホイール アナクロン・フリースプリング・フラットヘアスプリング 可動ヒゲ持ち ヘアスプリングとコレットはレーザーにて固定 ヘアスプリングはヒゲ持ちヘピンによって固定 振動数： 21,600 v/h (3Hz) 質量： 10.10 mg*cm ² 拘束角： 52° 振り角： 文字盤上 全巻上げ： > 320° 文字盤上 24時間後： > 280°
主な特性	並列に配置された2個の香箱 2段階式巻真 ポジション1での時計の巻き上げ ポジション2での時刻調整
脱進機	インラインレバー脱進機 15枚の歯を持つガンギ車

表示	<p>中心に配置された時分針 10時位置の1秒クロノグラフ針 2時位置の20秒クロノグラフ針 6時位置の10分クロノグラフ針</p>
クロノグラフ	時刻用輪列と同じ香箱により稼働されるクロノグラフ輪列 1/100 秒の表示
持続時間	<p>80時間：クロノグラフ停止時 約24時間：クロノグラフ作動時</p>
装飾	<p>コート・ド・ジュネーブ仕上げを施したブリッジ ベルラージュ仕上げを施したベースプレート ネジは面取り、及び研磨仕上げ ブリッジの位置を決めるためのピンは研磨仕上げ スチール製部品は手作業で研磨及び装飾</p>
ケース	<p>チタニウムにラバー製インサート 直径： 42 mm 全高： 11.20 mm</p>
文字盤	<p>アルミ合金と透明なサファイア スーパーミノバを塗布した針 スーパーミノバを湿布した植字インデックス 12個のルミネセンス・ポイント</p>
部品点数	<p>石数： 49 ムーブメント（文字盤含まず）： 284 チタニウムプレスレット仕様： 561 ラバー： 72</p>
重量	<p>チタニウムプレスレット仕様： 70 g ムーブメントのみ： 12 g サファイアガラス： 7 g</p>

メンテナンス

より良い状態でご使用いただく為、4年毎のオーバーホールをお薦め致します。

保証書

保証書の原本は大切に保管して頂けますようお願いいたします。いかなるアフターサービスのご提供に際しましても、ご提示をお願いしております。また、アフターセールスサービスは**F.P.**ジュルヌブティック並びに正規代理店でのみ受け付けております。

保証

お客様の**F.P. JOURNE "Invenit et Fecit"**の時計は保証書の裏に明記された購入日から24ヶ月間、いかなる製造上の欠陥に対しても保証されます。（但し、ご購入時に弊社にて顧客登録をおこなっていただいたお客様に限り、上記保証期間が適用されます）保証書は**F.P.**ジュルヌブティック並びに正規代理店においてすべての必要事項（シリアルナンバー、購入日、販売店の店印）が記入されている場合に限り有効です。この保証は腕に装着している場合でも不適切な使用、事故・災害、改造といったことによって受けたダメージについては適用されません。

保証期間の延長

ご購入頂いた日から30日以内に、**cs@fpjourne.com** のメールアドレスに「**START**」という文字を送っていただくと自動的に延長保証の為のサイトのアドレスが送られてきます。そのサイトに必要事項を記載していただくと保証期間が一年延長になります。